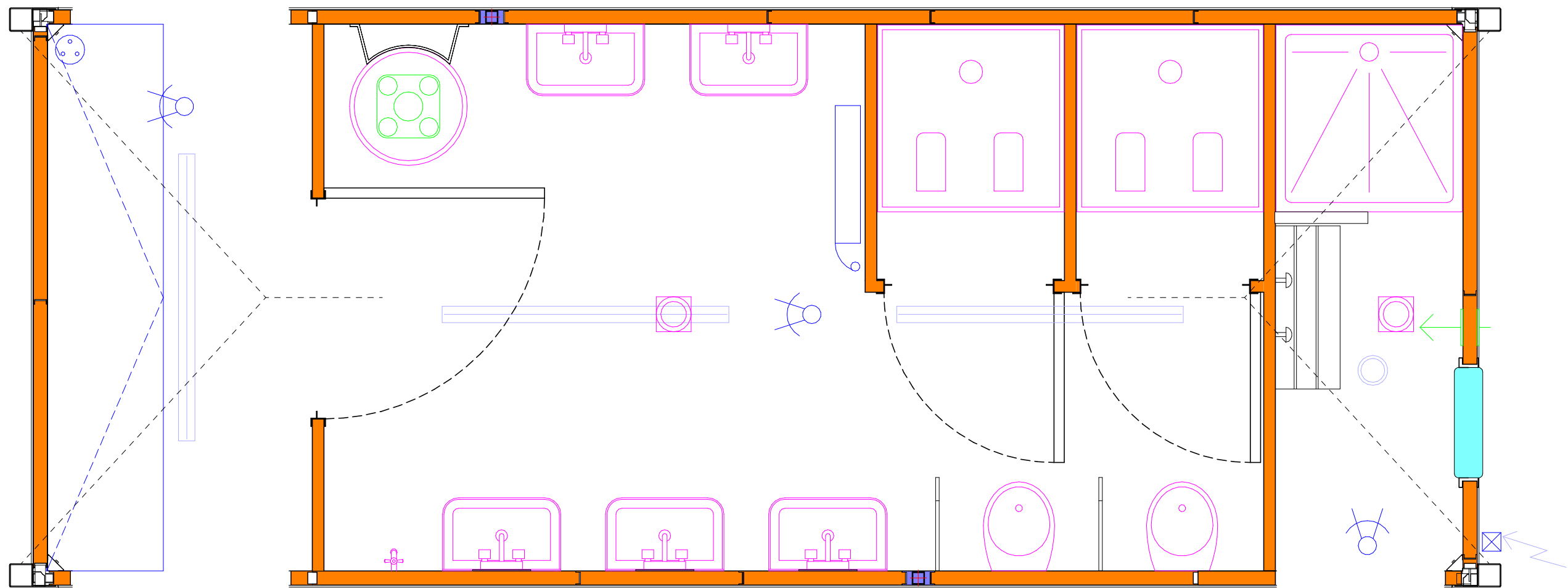


Espace NG 60-26 HSP 2,30m  
 Structure renforcer poteau 6mm + potelet  
 Câble d'élingage  
 Plancher bois ciment  
 Isolation plancher RT 2005 (LDV 100 mm et PU 40mm)  
 Revêtement de sol polyester  
 Plafond bac acier  
 Isolation en toiture RT 2005 (2x LDV 100mm croisée)  
 Pré installation 400V Tri+N  
 Peinture extérieure structure RAL 5002  
 Panneau ext. PU 60mm  
 Panneau int. PU 50mm  
 1x Haut jour ALU laqué blanc 500x450 DV translucide  
 1x Porte int. Cadre alu plein 946x2125 DIN G RAL 9010  
 2x Porte int. Cadre alu plein 730x2000 DIN G RAL 9010 verrous libre/occupé

Caisson électrique standard  
 3x Luminaire 1x36W étanche  
 1x Spot BT 12V encastré avec transformateur  
 3x Détecteur de mouvement étanche  
 1x PC 16A+T à 34 cm du sol  
 1x Convecteur 1500W  
 1x VMC  
 1x Chauffe-eau électrique 200l  
 2x WC turc inox 800x800mm avec robinet flushomètre + porte papier  
 2x Urinoir céramique temporisé avec séparation  
 1x Bac douche inox 800x800 tempomix avec cloisonette + banc + étagère + 2 patères  
 5x Lavabo PVC robinet tempomix serviette + miroir + tablette  
 1x Robinet de puisage temporisé  
 2x Siphon de sol polyester



PLAN METHODE INDICE

O:\METHODES\Standard\Finition\SOLUMAT2.30m\12050203 - SOLUMAT S30.rvt

TYPE DE MODIFICATION	Des.	DATE
A Création de Standard	BY	04/09/12

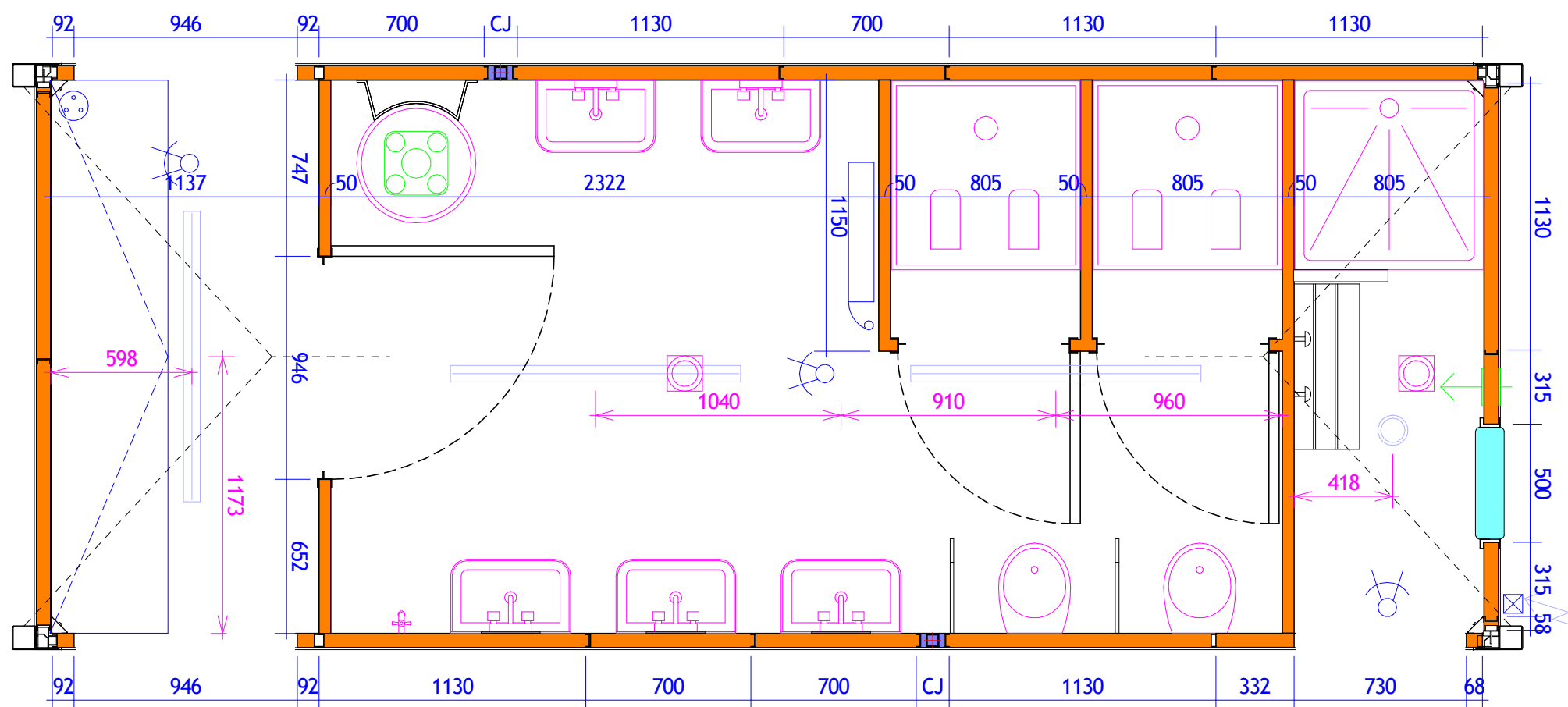


**SOLUMAT S30 - PC**  
*SANITAIRE*

NG 60-26	
PLAN	
Service commercial	Numéro de plan standard-1
Service méthode BY	Date 30/01/2013 15:39:30
Chargé d'affaire	Echelle 1 : 20

Revêtement de sol polyester  
 Plafond Bac PU40mm  
 Isolation en toiture RT2005 (2 couches croisée LDV 100)  
 Pré installation 400V Tri+N pour module  
 Peinture extérieure structure RAL  
 Panneau ext. PU 60mm C21  
 Panneau int. PU 50mm C21

- 1x Haut jour ALU blanc laqué 500x450 DV translucide
- 2x Porte int. cadre ALU plein 730x2000mm DIN D RAL 9010 avec verrou L/O
- 1x Porte int. cadre ALU plein 946x2125mm DIN D RAL 9010
- 1x Grille de ventilation pour circulation d'air basse
- 2x WC turc inox avec flushomètre et porte papier
- 1x Douche céramique 800x800 tempomix, pomme de douche fixe, porte-savon et patère
- 5x Lavabo PVC robinet tempomix porte-serviette, miroir et tablette
- 2x Urinoir céramique avec séparation
- 1x Chauffe-eau électrique 200L
- 2x Siphon de sol polyester
- 1x Robinet de puisage



PLAN METHODE **INDICE**

O:\METHODES\Standard\Finition\SOLUMAT12.30m\12050203 - SOLUMAT S30.rvt

TYPE DE MODIFICATION	Des.	DATE
A Création de Standard	BY	04/09/12



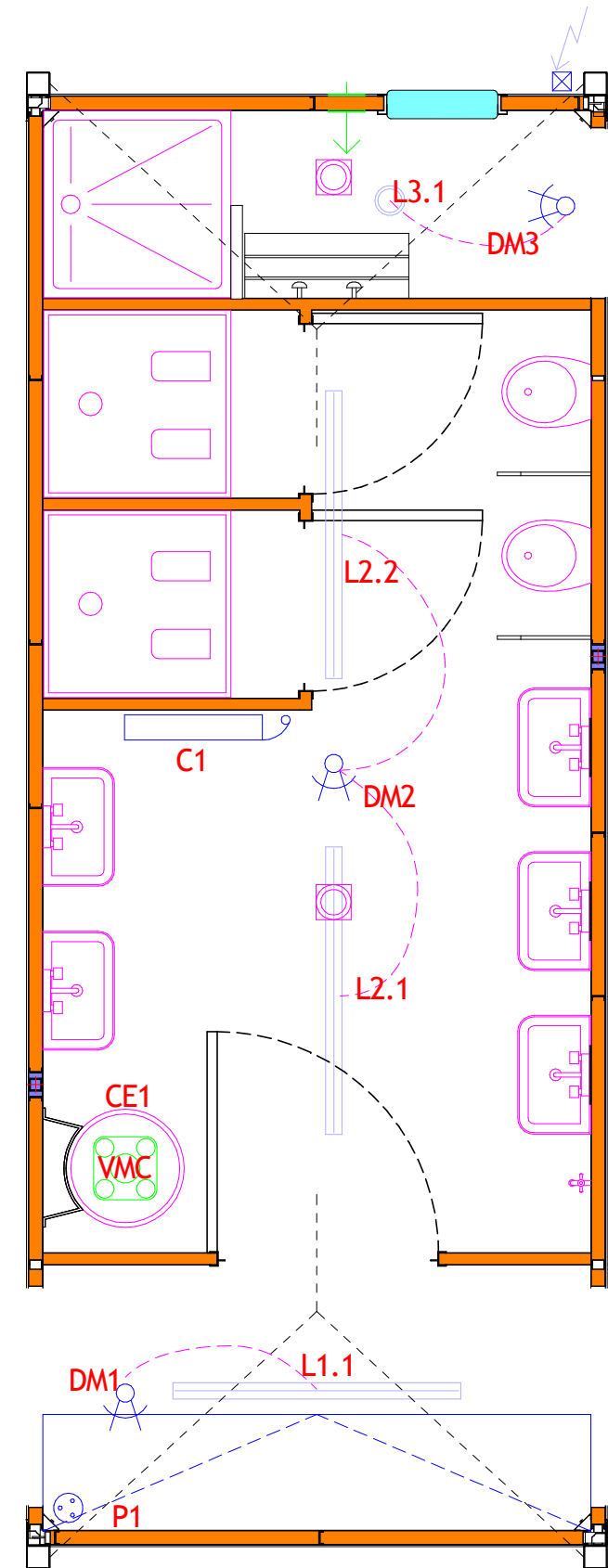
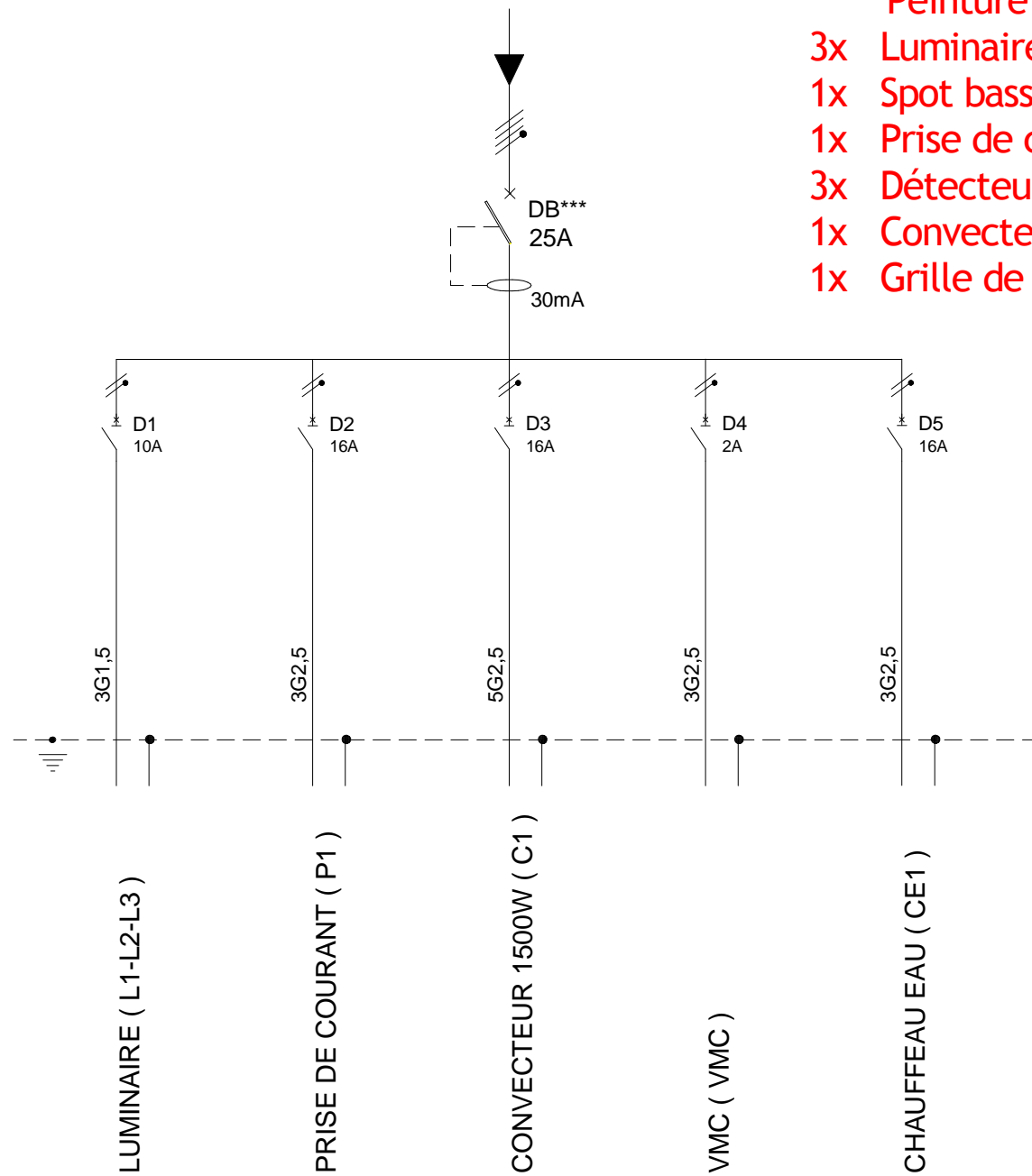
**SOLUMAT S30 - PC**  
**SANITAIRE**

**NG 60-26**  
**SANITAIRE - MENUISERIE**

Service commercial	Numéro de plan	standard-5
Service méthode	BY	Date 30/01/2013 15:39:30
Chargé d'affaire	Echelle	1 : 25

Plancher bois ciment  
 Revêtement de sol polyester  
 Plafond Bac PU40mm  
 Isolation en toiture RT2005 (2 couches croisée LDV 100)  
 Pré installation 400V Tri+N pour module  
 Peinture extérieure structure RAL

- 3x Luminaire 1X36W étanche
- 1x Spot basse tension encastré avec transfo.
- 1x Prise de courant 16A+T
- 3x Détecteur de mouvement étanche
- 1x Convecteur électrique 1500W
- 1x Grille de ventilation pour circulation d'air basse



PLAN METHODE INDICE

O:\METHODES\Standard\Finition\SOLUMAT12.30m\12050203 - SOLUMAT S30.rvt

TYPE DE MODIFICATION	Des.	DATE
A Création de Standard	BY	04/09/12



**SOLUMAT S30 - PC**  
 SANITAIRE

NG 60-26	
SANITAIRE - ELECTRICITE	
Service commercial	Numéro de plan standard-6
Service méthode BY	Date 30/01/2013 15:39:30
Chargé d'affaire	Echelle 1 : 30